

# ヤブさん通信!

暮らしサポート情報紙

Yabuhara Sangyo Times

2020年2月号



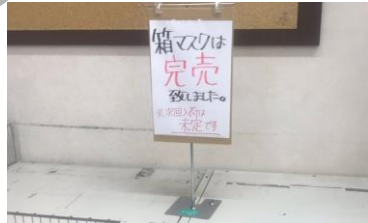
「ヤブさん通信」は、ヤブ原産業が快適な暮らしをめざす皆さんにお届けするニュースレターです。

弊社とお取引いただいているお客様や名刺交換させていただいたお客様にお送りしています。

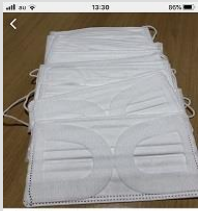
## 新型コロナウイルス感染症…

### 感染拡大による影響が懸念されます。

中国。湖北省・武漢を発端とした新型コロナウイルス。ナウイルスは感染者が世界中に拡大し、その勢いはとどまることを知りません。こんな状況の中で日本国内でも様々な方面に影響が出ています。まずは身近な所から見てみますと、薬局やスーパー等の小売店からマスクが消えていますね。これは日本だけではないのかも知



れませんが、いつもこの様な時には起きる事態です。また、最近では当たり前前に起きる現象ですが、ネット通販サイトでは高額で販売する人も出て来ている。まったく悲しい時代になったものですね。



マスク 12枚  
¥11,000  
購入手続へ

マスク 12枚  
11,000円!!

経済面でも影響がはじめています。いまや観光立国となった日本でも、中国の春節の期間に観光で訪れる中国人が激減し観光地の宿泊施設はガラガラになったり、中国の工場で生産している車の部品の供給が滞り、自動車メーカーの経営にも影を落したりと多方面に影響が出て来ています。大きな事態になる前に終息してくれることを祈るばかりです。ところでいつもはこの時期にインフルエンザの流行が毎日報道されていますが、最近聞きませんね。調べてみると、昨年ほどの流行は見せていませんが、日本全国で警報レベルであることは確かなようです。いずれにしても、日頃から手洗い・うがいをこまめに行なって、予防に努めるしかないようですね。ちなみに先月大阪・道頓堀に行く機会がありました。そこで外国人の多さにビックリ!帰宅後のテレビで新型コロナウイルスの報道を見てちょっとドキッとした筆者です。皆様どうぞお身体大切にして、この冬を乗り切りましょう。

工事営業部 友松

## 季節のたより オリンピックイヤー

今年には4年に1度のうるう年。この年に行われるイベントといえ、夏季オリンピックです。1896年に始まった近代オリンピックは、以後4年おきに開催されているので、オリンピックイヤーという年として覚えておく方も多いでしょう。ただ、過去にはうるう年でもオリンピックが開催されない年がありました。1916年のベルリン、1940年の東京、1944年のロンドンの3つがこれに該当します。いずれも戦争が原因でした。ご承知のとおり今年には東京で開催されます。今の段階で中止になる可能性はないといってもいいと思いますが、過去には開催中にテロ事件が起きて一時中止になった事例もあります。オリンピックは「平和の祭典」とも呼ばれます。開幕後に事件やトラブルが起きないことを願うばかりです。加えて、開催中に地震や台風に見舞われないことも祈りたいですね。

# 部屋の「ごちゃごちゃ」をスッキリ解消

普段から掃除や片付けには気をつかっているけど、なぜかいつも部屋が「ごちゃごちゃ」している……。

そんな悩みをお持ちの方は少なくありません。きれいにしているつもりなのに、きれいに見えないのは、とても残念なことです。

「ごちゃごちゃ」して見える一番の原因は物が多いことです。当たり前ですが、まずは物を減らすことを考えましょう。必要なのは、きちんと置き場所を決めて片付けるようにします。本、DVD、文房具、食器、おもちゃなど、同じ種類のもは一カ所にまとめて収納することもポイントです。

それでも「ごちゃごちゃ」が解消しない場合は、物の見た目に原因があるのかもしれない。家具・インテリアの色に統一感を持たせるだけで、部屋がすっきりした印象に変わります。家電や小さな物も色にこだわって揃えるとより効果的です。

カーペットやカーテンは、無地のものを

選ぶのがおすすです。電気コードも色を合わせる。同時に、家具の後ろに隠すなどして、視界から遠ざけましょう。また、カレンダーや広告など、文字が見えるものを、できるだけ目に付かないようにすることもポイントです。

家具の配置も重要です。部屋が家具によって狭く見えると、それだけで窮屈な印象を与えてしまいます。家具は、できれば背が低めのものを置くようにします。高いものを置く場合は、壁際に設置しましょう。部屋の奥まで視線が届くようにすると、開放感を増すことができます。

単に物を片付けるのではなく、空間をデザインするよう意識で、すっきりとした部屋を目指しましょう。



チェック!

## 時事ワード



### プラットフォーム

ITの分野では、インターネットサイト上で大規模なサービスやシステムなどのプラットフォーム(基盤)を提供する事業者を指します。なかでも、GAF(A「カーファ」と呼ばれるグーグル、アップル、フェイスブック、アマゾンの4社は、その影響力の増大やデータ流出に対する懸念も強くなっています。昨年11月にヤフーとLINEが経営統合を発表した背景には、上記のような世界的プラットフォームの伸張に対する危機感があるともいわれています。

### 特定技能

外国人労働者の受け入れ拡大を目的に、改正出入国管理法に基づき2019年4月に新

設された在留資格のこと。一定の技能を要する「特定技能1号」と、熟練した技能を要する「特定2号」に分けられています。1号は介護や外食など14分野で即戦力とされ、在留期間は通算5年となっています。2号は建設と造船船用工業の2分野が対象で、在留期間に上限はありません。また、2号は家族の帯同も可とされています。

### 写ルンです

写ルンです(うつるんです)は、富士フイルムが1986年発売したレンズ付きフィルムの名称。「使い捨てカメラ」という手軽さから多くの人に利用されてきました。デジタルカメラなどの普及により需要が減り、生産は縮小されていますが、最近は女性大生らの間で再びブームとなっています。デジタルにはない温かみや粗さが支持されているようです。



【漢字クイズの答え】①よだれ

⑥しわ

②あくび

⑦にきび

③くしゃみ

⑧めやに

④いびき

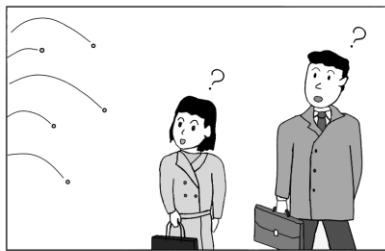
⑨ふけ

⑤しゃっくり

⑩そばかす

# あっさり君

くまだ まつお



## 健康ワンポイント

### 入浴時の「ヒートショック」にご注意を

寒い季節は、お風呂に入ることを日々の楽しみにされている方も多いでしょう。ただ、お風呂はとも危険な場所でもあるのです。入浴中に亡くなる人は、推計で年間1万9千人以上（病死を含む）。これは交通事故死者数（4千人以下）の約5倍です。

入浴中に命を失う原因のひとつが「ヒートショック」と呼ばれる現象です。これは、温度の変化によって血圧が急激に変動することを指します。

暖かい部屋から寒い脱衣所に入って服を脱ぐと、血管が収縮し血圧が上昇します。浴室に入って熱いお湯に触れると血圧はさらに上昇。浴槽で肩まで湯に浸かるとさらに血圧が上がります。そして、体が温まってくると、今度は急激に血圧が下がり始めます。浴槽から出ると、水圧から解放されて血圧はさらに低下。再び寒い脱衣所に移ると血管が収縮し、血圧は再び急上昇します。血圧が急上昇すると脳梗塞や心筋梗塞にな

る恐れがあります。逆に急降下すると脳貧血を引き起こし、溺れたりする危険が生じます。特に、高齢者や糖尿病、高血圧、不整脈などの病気を抱えている方、肥満傾向の方はヒートショックの影響を受けやすいので注意しましょう。

これを避けるには、入浴前に脱衣所と浴室を暖めておくことがポイントです。暖房器具で暖めるのがベストですが、浴室については、高い位置から温水シャワーを出したり浴槽のフタを開けたりして、湯気で温度を上げるのも良いでしょう。浴槽に入るときは、かけ湯をして徐々に体を温め、ゆっくり入ります。出る際も、ゆっくりと立ち上がるようにします。また、お酒を飲んだ後は入浴を控えるようにしましょう。



## 漢字クイズ

- ① 涎（おいしいものを想像すると出そうになること）
- ② 欠伸（眠い時や退屈な時、思わず出してしまう）
- ③ 嚏（「くさめ」が変化して今の読みになりました）
- ④ 躰（周りには迷惑ですが本人は気づきません）
- ⑤ 吃逆（出始めるとなかなか止まりません）
- ⑥ 皺（年を取ると顔にたくさん現れます）
- ⑦ 面皰（青春のシンボルとも言われます）
- ⑧ 目脂（起きたとき目の周りに付いていること）
- ⑨ 雲脂（「頭垢」と書くことからイメージできます）
- ⑩ 雀斑（顔に出る茶色の斑点、「蕎麦萍」とも書きます）



※答えは前ページの下段をご覧ください。

カンタン！おすすめ！

## 旬レシピ



### 牡蠣のチャウダー

旬の牡蠣を使ったメニューをご紹介します。むき身を使って、手軽に本格的な味が楽しめます。牡蠣の旨みが詰まったスープで体を温めましょう。



#### ★ 材料（4人分）

牡蠣（むき身）200g ベーコン 2枚  
 玉ねぎ 1個 にんじん 1/2本  
 じゃがいも 2個 牛乳 2カップ  
 水 2カップ 白ワイン 50cc バター 大さじ1  
 小麦粉 大さじ1 固形コンソメ 1個 塩・コショウ 少々

#### ★ つくり方

1. 牡蠣は塩水で洗い、玉ねぎはみじん切り、にんじん・じゃがいも・ベーコンは1cm以下に切ります。
2. 鍋にバターを入れ、ベーコン、玉ねぎ、にんじん、じゃがいも、牡蠣、小麦粉を順に入れながら、焦がさないように炒めます。
3. 水、コンソメ、ワインを入れ、野菜が柔らかくなるまで煮ます。
4. 牛乳を入れてひと煮立ちさせ、塩・コショウで味を調えます。

# CALENDAR 2020.2 February

1(土)	プロ野球キャンプイン スーパーラグビー開幕 日本室内陸上競技大阪大会(～2/2)	18(火)	エアメールの日 嫌煙運動の日 冥王星の日
2(日)	夫婦の日 頭痛の日 麩の日 NFL スーパーボウル(米) 別府大分毎日マラソン	19(水)	プロレスの日 万国郵便連合加盟記念日
3(月)	節分 大豆の日 のり巻きの日 乳酸菌の日	20(木)	アレルギーの日 交通事故死ゼロを目指す日 歌舞伎の日
4(火)	立春 西の日 世界対がんデー ビートルズの日	21(金)	国際母語デー 日刊新聞創刊の日 漱石の日 サッカーJ1 リーグ開幕
5(水)	プロ野球の日 笑顔の日 双子の日	22(土)	世界友情の日 猫の日 おでんの日 竹島の日 行政書士記念日
6(木)	ブログの日 抹茶の日 海苔の日	23(日)	天皇誕生日※ 富士山の日 妊婦さんの日 税理士記念日
7(金)	フナの日 北方領土の日 長野の日	24(月)	振替休日 クロスカントリーの日 地雷を考える日 大相撲春場所番付発表
8(土)	つばきの日 郵便マークの日 サッカーFUJI XEROX SUPER CUP	25(火)	夕刊紙の日
9(日)	ふく(ふぐ)の日 服の日 福の日 肉の日 漫画の日	26(水)	脱出の日 2.26 事件の日
10(月)	ふとんの日 ニットの日 左利きの日 簿記の日	27(木)	冬の恋人の日 新選組の日 女性雑誌の日
11(火)	建国記念の日 干支供養の日 仁丹の日 文化勲章制定記念日	28(金)	エッセイ記念日 ビスケットの日
12(水)	ペニシリンの日 レトルトカレーの日 黄ニラ記念日 ブラジャーの日	29(土)	閏日 ニンニクの日
13(木)	苗字制定記念日 NISA の日		
14(金)	聖バレンタインデー チョコレートの日 煮干の日 ネクタイの日 ふんどしの日		
15(土)	春一番名付けの日 プロ野球オープン戦開幕(～3/24)		
16(日)	全国狩猟禁止(～11/14) NBA オールスターゲーム(米)		
17(月)	千切り(切り干し)大根の日 確定申告受付開始(～3/16)		

## ★ 天皇誕生日 (2月23日)

今年からこの日が「天皇誕生日」になります。令和に変わって2年目ですが、即位日が5月1日だったため、この日の祝日は初めてとなります。一方、平成時代の天皇誕生日12月23日は祝日ではありません。なお、今年の2月23日は日曜日にあたるので、翌24日は振替休日になります。



**ヤブ原産業株式会社**  
YABUHARA Industry CO.,LTD.

### 《工事営業部》

埼玉県川口市安行北谷 546

TEL : 048-297-4111

FAX : 048-290-1199

URL : [www.repair-work.jp](http://www.repair-work.jp)  
(改修工事.jp)



#### ■調査・診断

■各種改修工事  
下地補修、塗装工事  
シーリング工事、防水工事  
耐震補強工事、内装工事  
他

#### ■大規模修繕工事

■天然石景観工事

## たてものインデックス

### 腰高窓 《こしだかまど》

書いて字の如く、人の腰ぐらいの高さに設けられた窓を指します。実際の位置は建物によって異なりますが、およそ床から80～110センチに窓の下端が来る高さになります。サイズは、高さ90センチ、幅180センチが一般的。外との出入りができないので、採光や換気がおもな目的になります。なお、これが外にせり出したものが「出窓」です。一方、下端が床の位置にあるものは掃出し窓(はきだしまど)といいます。こちらは出入り口として利用でき、換気・採光の点でも腰高窓に勝ります。ただ、ガラス部分の面積が大きいため家具が置きにくくなります。また、冷暖房効率が悪いことや、防犯上の不安といったデメリットもあります。